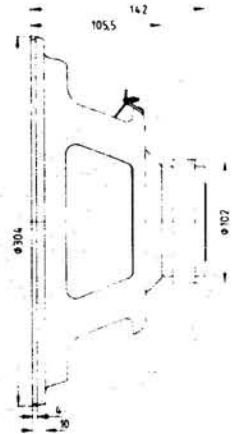
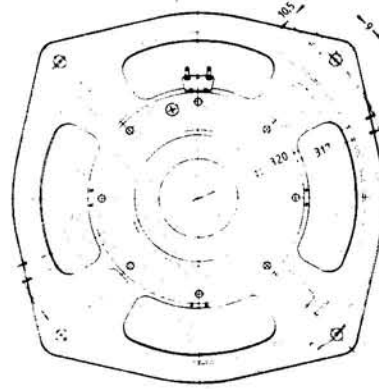
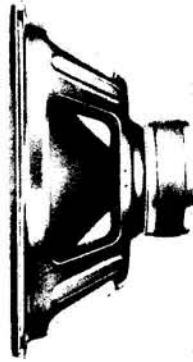
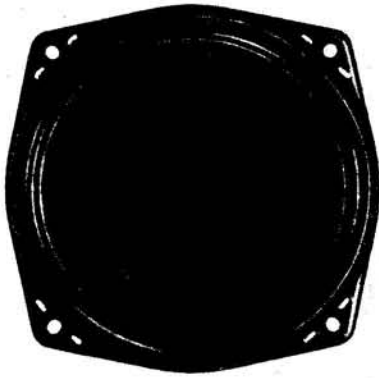


LPT 300/37/100 FG

HiFi-Tiefertonlautsprecher · HiFi woofer

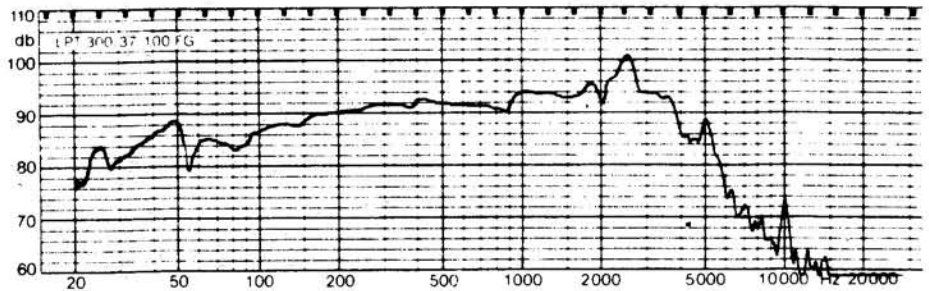
Maßzeichnung/Dimensional drawing in mm



Schalloffnung/Sound aperture 282 mm

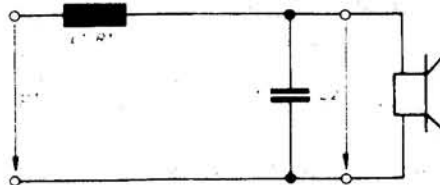
Schalldruckkurve · Frequency response

P = 1 W sin
a = 1 m



Nennimpedanz	Rated impedance	Z	4	8	Ω
Gleichstromwiderstand	D C resistance	R _E	3.2	6.4	Ω
Nennresonanzfrequenz	Nominal frequency	f _L	20	20	Hz
Gesamte bewegte Masse	Total moving mass	M _{MS}	45	45	g
Nachgiebigkeit der Aufhängung	Compliance of suspension	C _{MS}	1.37 · 10 ⁻³	1.37 · 10 ⁻³	m/N
Aquivalentes Nachgiebigkeitsvolumen	Equivalent air volume of suspension	V _{AS}	540	540	dm ³
Mechanischer Widerstand	Mechanical resistance	R _{MS}	3.18	3.18	kg/s
Mechanische Güte	Mechanical Q-factor	Q _{MS}	1.82	1.82	
Elektrische Güte	Electrical Q-factor	Q _E	0.39	0.48	
Gesamtgüte	Total Q-factor	Q _T	0.32	0.38	
Kraftfaktor	Force factor	B ₁ / l	6.6	8.8	T m
Schwingspulenbreite	Voice coil height	b	18.0	17.4	mm
Effektive Membranfläche	Effective diaphragm area	S _D	550	550	cm ²
Mittlerer Kenschalldruckpegel	Characteristic sound pressure level	L _m	92	92	dB
Magnet-Kurzdaten	Magnetic datas		37/8/100-1.2	37/8/100-1.2	
Magnetischer Fluß	Total flux	ψ	960	960	μWb
Magnetische Luftspaltenergie	Magnetic air gap energy	W	439	439	mWs
Übertragungsbereich	Frequency range		20-800	20-800	Hz
Nennbelastbarkeit*	Rated power*	P _r	100	100	W
Gewicht des Lautsprechers	Weight of the speaker		2350	2350	g

* Frequenzweiche zur Ermittlung der Nennbelastbarkeit nach DIN 45573 in geschlossener Box mit Nettovolumen V_B = 60 dm³
Cross-over network for power handling test according to DIN 45573 in a closed box having a net volume V_B = 60 dm³



Z	L ₁	R ₁	C ₁ *	U ₁	U ₂
Ω	mH	Ω	μF	V	V
4	2.7	0.82	47	20.0	8.9
8	5.6	1.35	33	28.3	13.7

* Elko verlustarm